



Vermietungen Verwaltungen
Belmontstrasse 1
Lacuna Park
CH-7006 Chur

Telefon 081 286 73 10
Fax 081 286 73 01
www.immo3000.ch
E-Mail admin@immo3000.ch



NEUBAU MEHRFAMILIENHÄUSER „ARFELD“ CHUR HAUS B

Bündtestrasse 2A (Haus B)

Bezugsbereit Per 1. Oktober 2007

BAUGESELLSCHAFT BÜNDTE

Belmontstrasse 1
Lacuna Park
CH-7006 Chur

Telefon 081 286 73 10
Fax 081 286 73 01

BAUHERRSCHAFT

DOMENIG UND DOMENIG

Diplomierte Architekten
ETH/SIA/HTL/FSAI
Belmontstrasse 1
Lacuna Park
CH-7006 Chur

Telefon 081 286 73 00
Fax 081 286 73 01
www.domenig.ch
E-Mail domenig@domenig.ch

ARCHITEKTUR

VEWA

Belmontstrasse 1
Lacuna Park
CH-7006 Chur

Telefon 081 286 73 10
Fax 081 286 73 01
www.imm3000.ch
E-Mail admin@immo3000.ch

VERMIETUNG



Wohnüberbauung Bündte Chur

Die neue Wohnüberbauung an der Bündtestrasse ist an attraktiver Lage in Zentrumsnähe situiert. Die Lage zeichnet sich durch eine optimale Erschliessung für öffentliche und private Verkehrsmittel sowie durch eine verkehrsarme und dementsprechend kinderfreundliche Umgebung aus. Ein vielfältiges Angebot an Infrastrukturen, wie beispielsweise Quartierzentren, sind ebenfalls in unmittelbarer Nähe angesiedelt.

Vier längsgerichtete, viergeschossige Wohnbauten, welche in zwei Zeilen geliedert sind, werden nach Westen orientiert. Damit wird eine optimale Besonnung gewährleistet. Sämtliche 2½, 3½ und 4½ Zimmerwohnungen verfügen über überdurchschnittlich grosse Wohnflächen und sind in gehobenem Baustandard realisiert. Hochwertige Bodenbeläge, Fenster in Holz-Metall, mit raumhohen Hebeschiebetüren, Multimediasystem, elektrisch bedienbare Verbund - Rafflamellenstoren. Die umweltgerechte Gasheizung wird im Gebäude B durch thermische Solaranlagen unterstützt. Die dreiseitig begehbaren Attikawohnungen mit raumhohen Fenstern runden das attraktive Angebot ab. In den Hauptgeschossen bieten die grossen loggiaartigen Balkone zusätzlichen Wind- und Sichtschutz. Architektonisch setzen die rahmenförmigen Balkone und die Erker in Glas und Sichtbeton Akzente.

Die Parzelle verfügt über viel Umschwung und über einen grosszügigen, hofartigen Zwischenraum, welcher als attraktive Quartier- und Begegnungsstätte gestaltet wird. Eine kanalartige Wasseranlage, Grünflächen sowie Weg- und Platzanlagen bereichern die Aussenräume massgebend. Die integrierte unterirdische Einstellhalle ermöglicht eine weitgehend verkehrsfreie Wohnanlage. Es stehen genügend oberirdische Besucherparkplätze zur Verfügung.

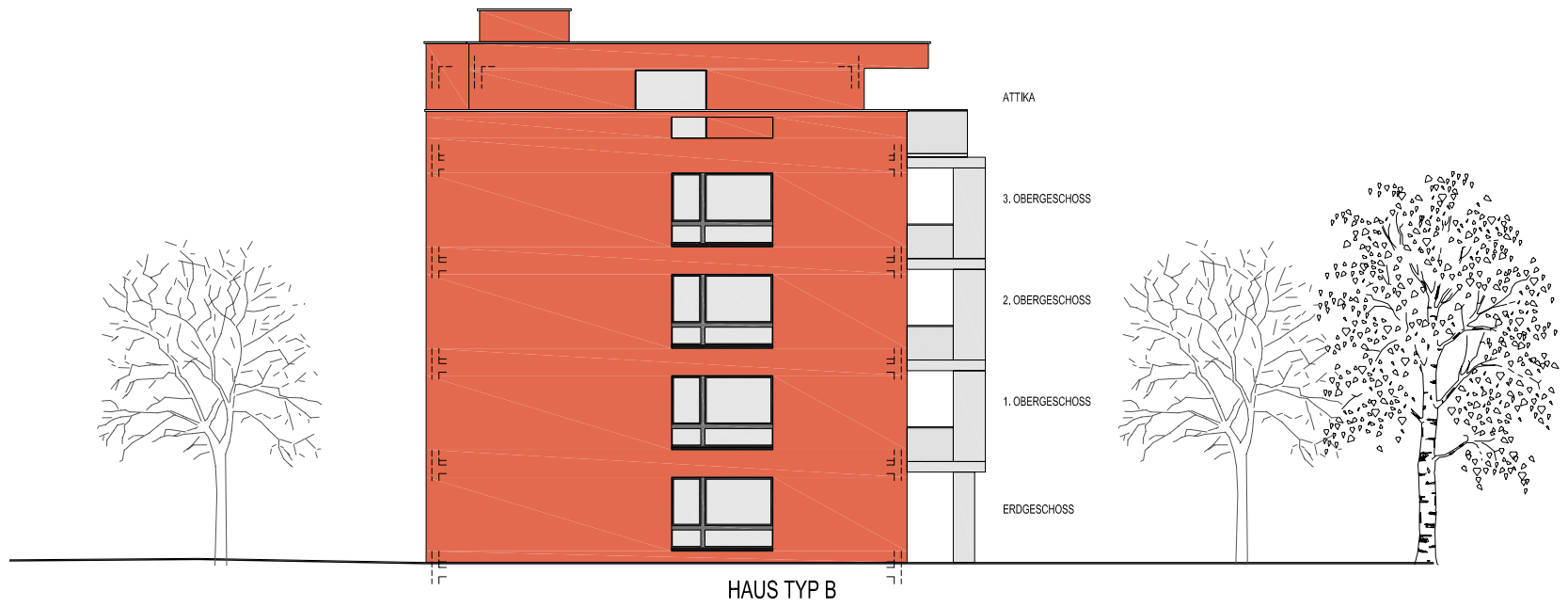


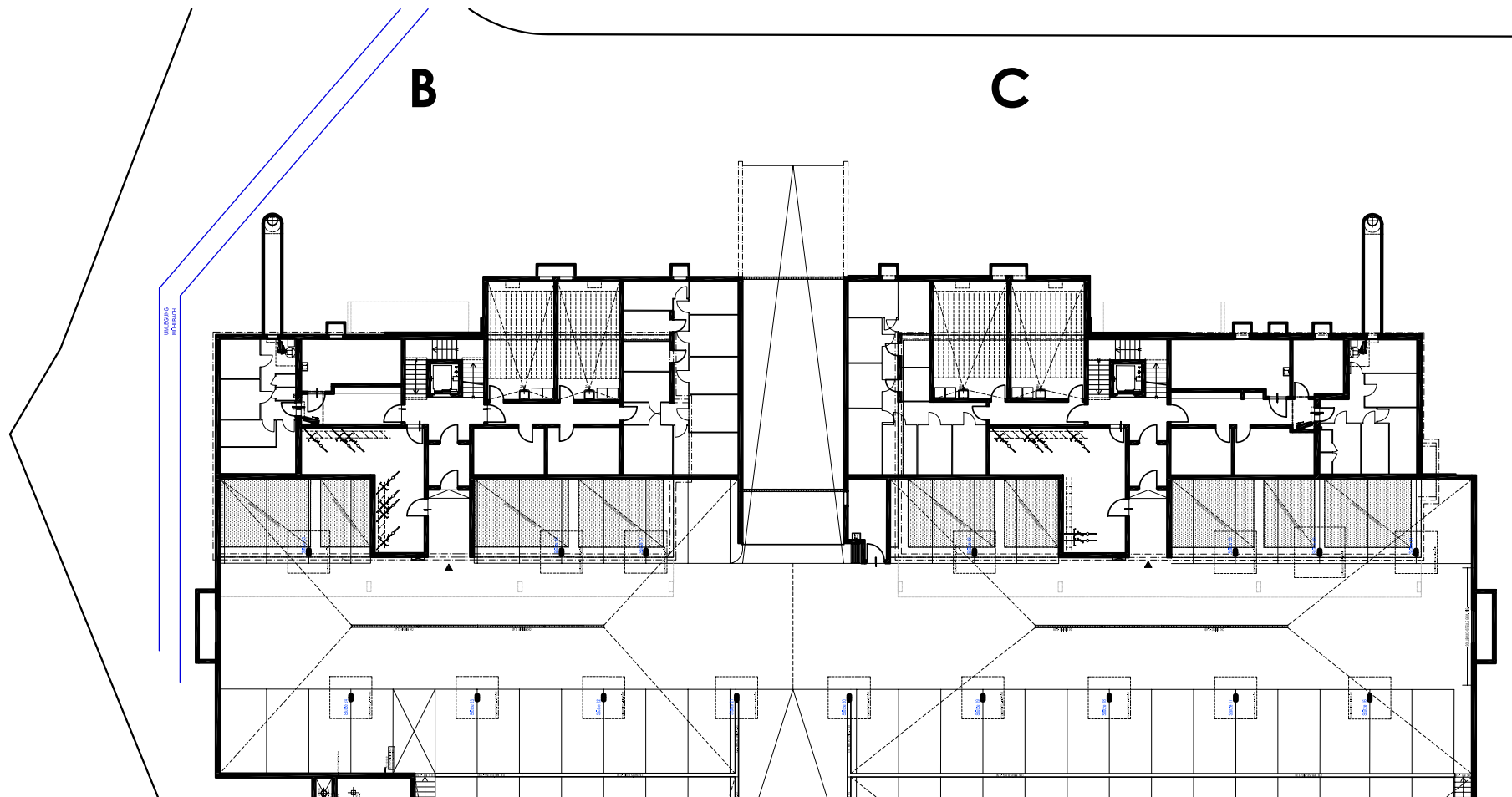




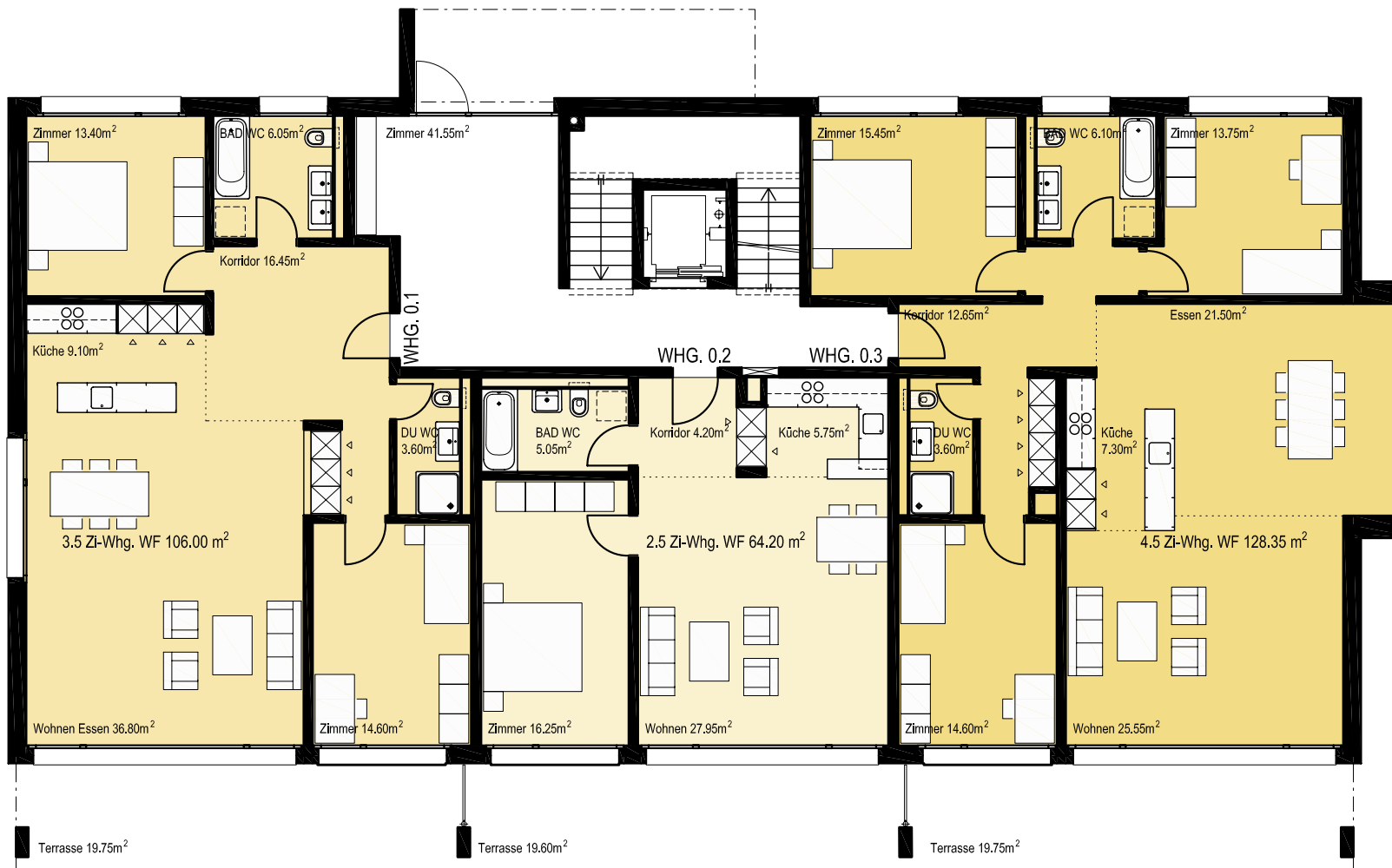




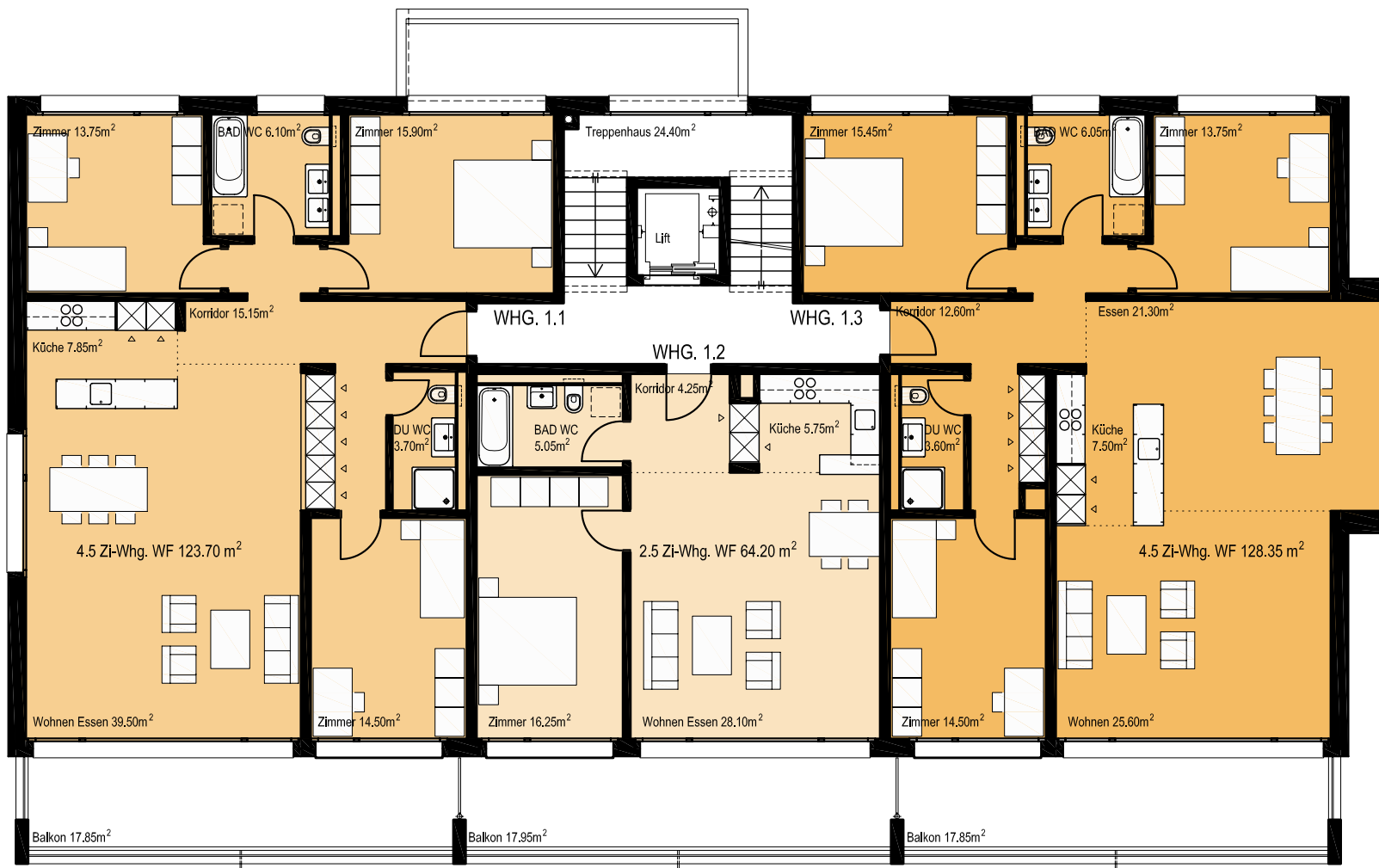




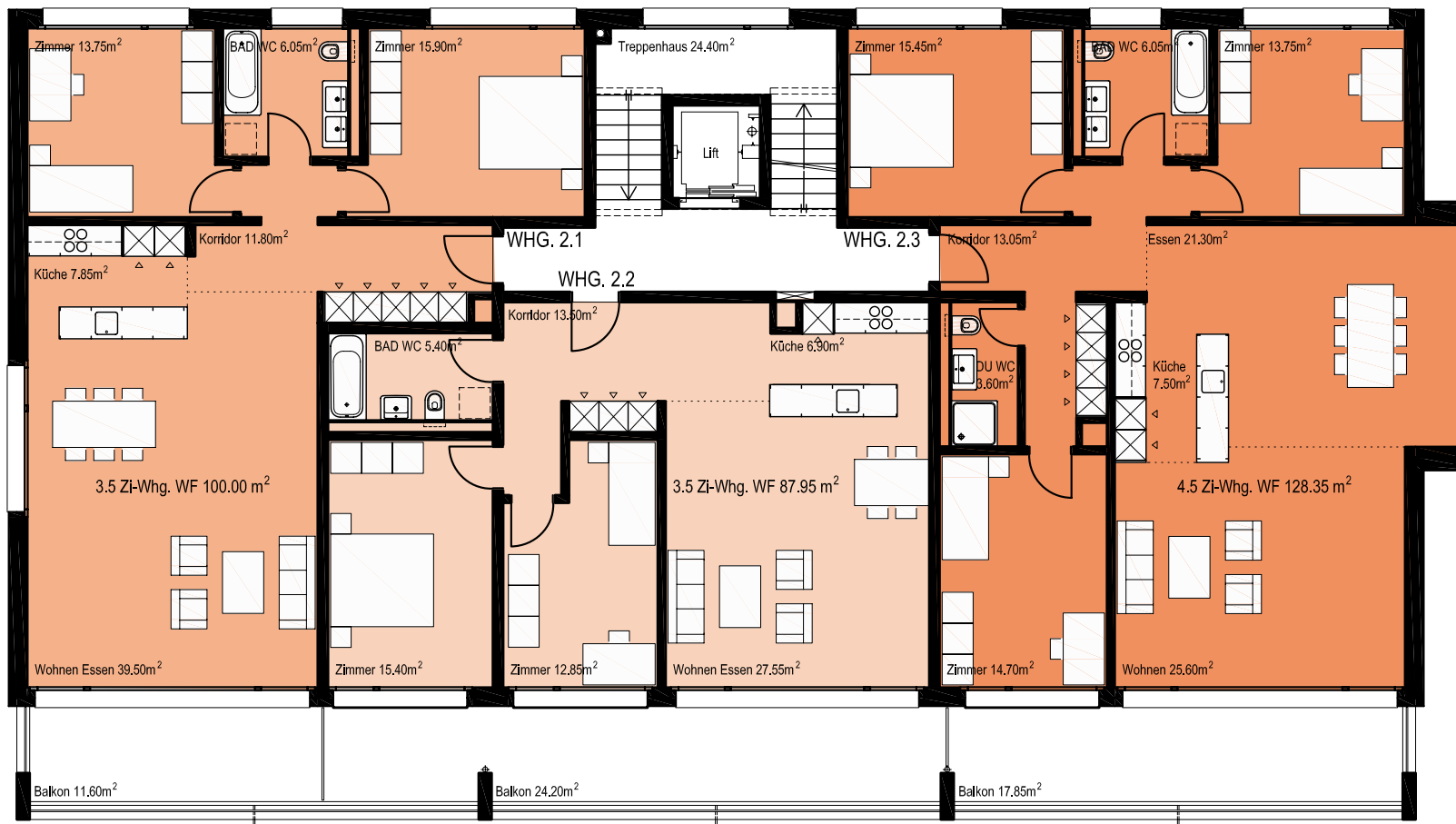
Untergeschoss



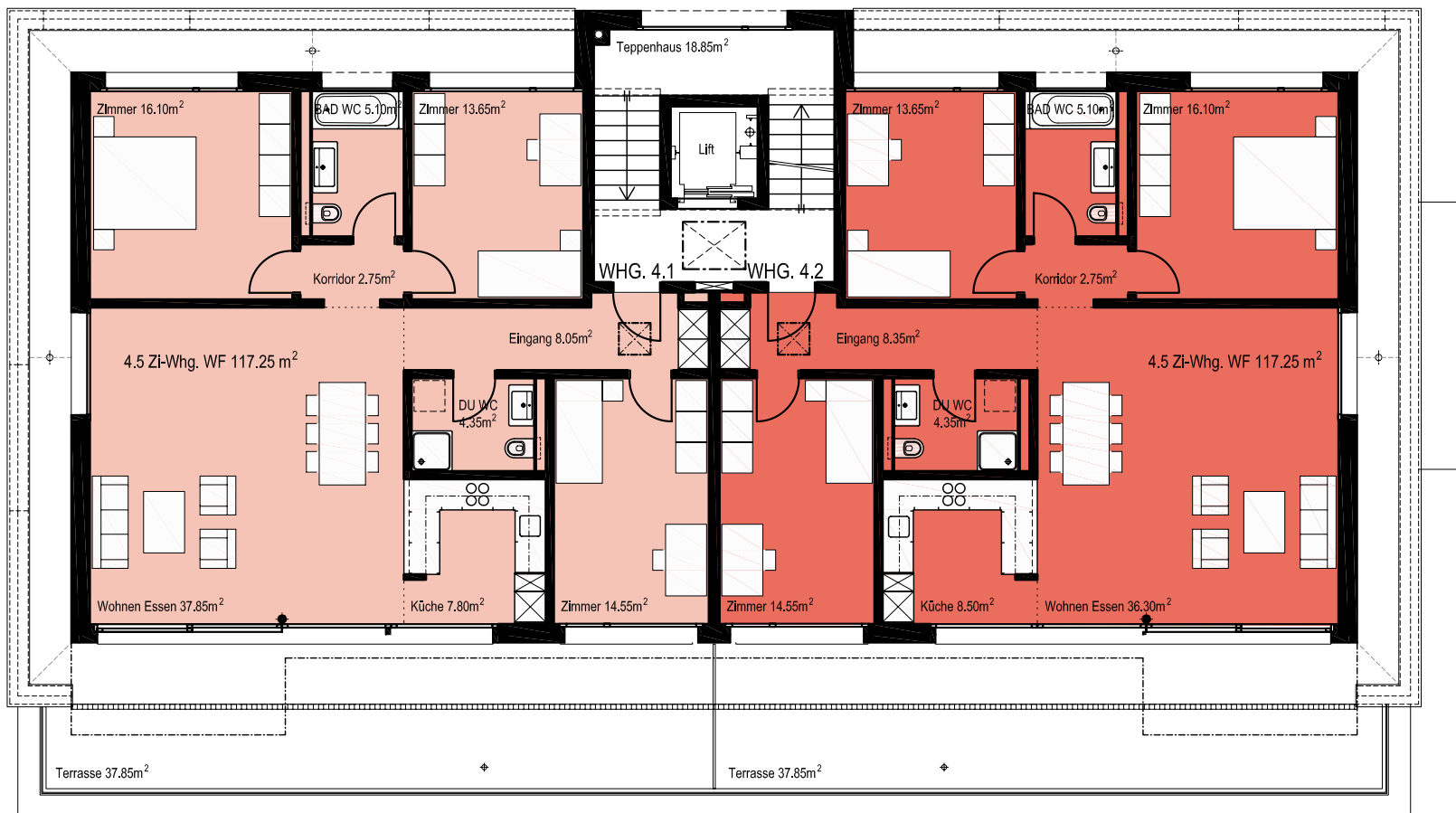
Erdgeschoss



1. Obergeschoss



2. + 3. Obergeschoss



Attikageschoss

Haus B (Bündtestrasse 2A)

Erdgeschoss

■	0.1	3½ Zimmerwohnung	Wohnfläche	106 m ² (WF)	Terrasse	19 m ²
■	0.2	2½ Zimmerwohnung	Wohnfläche	64 m ² (WF)	Terrasse	19 m ²
■	0.3	4½ Zimmerwohnung	Wohnfläche	128 m ² (WF)	Terrasse	19 m ²

1. Obergeschoss

■	1.1	4½ Zimmerwohnung	Wohnfläche	123 m ² (WF)	Balkon	17 m ²
■	1.2	2½ Zimmerwohnung	Wohnfläche	64 m ² (WF)	Balkon	17 m ²
■	1.3	4½ Zimmerwohnung	Wohnfläche	128 m ² (WF)	Balkon	17 m ²

2. Obergeschoss

■	2.1	3½ Zimmerwohnung	Wohnfläche	100 m ² (WF)	Balkon	11 m ²
■	2.2	3½ Zimmerwohnung	Wohnfläche	87 m ² (WF)	Balkon	24 m ²
■	2.3	4½ Zimmerwohnung	Wohnfläche	128 m ² (WF)	Balkon	17 m ²

3. Obergeschoss

■	3.1	3½ Zimmerwohnung	Wohnfläche	100 m ² (WF)	Balkon	11 m ²
■	3.2	3½ Zimmerwohnung	Wohnfläche	87 m ² (WF)	Balkon	24 m ²
■	3.3	4½ Zimmerwohnung	Wohnfläche	128 m ² (WF)	Balkon	17 m ²

Attikageschoss

■	4.1	4½ Zimmerwohnung	Wohnfläche	117 m ² (WF)	Balkon	37 m ²
■	4.2	4½ Zimmerwohnung	Wohnfläche	117 m ² (WF)	Balkon	37 m ²

Einstellhalle PP

Raumbeschrieb

1. Untergeschoss

1 Schutzräume / Keller / Technik / Abwart

Die Schutzräume werden nach Vorschrift der Behörden erstellt, entsprechend den neusten Bestimmungen. Die einzelnen Kellerabteile werden mit Holzlattenverschlügen unterteilt.

Boden: Hartbeton
Wände: KS oder Beton roh, gestrichen
Decke: Beton roh, mit Dispersion gestrichen

2 Waschküchen / Heizung

Boden: Keramik-Plattenbelag
Wände: KS oder Beton / verputzt, gestrichen
Im Bereich Waschtrog Wandplattenschild
Decke: Beton roh, gestrichen

Apparate: Waschküchen

1 Waschmaschine vollautomatisch
1 Wäschetrockner (Tumbler)
1 Waschtrog in Kunststoff
1 Wäschehänge - Konstruktion

3 Veloraum

Boden: Hartbeton
Wände: Beton roh / KS, gestrichen
Decke: Beton roh, gestrichen

4 Korridor / Schleuse

Boden: Hartbetonbelag
Wände: Grundputz und Mineralputz 1 mm aufgezogen
Decke: Beton roh, gestrichen

Raumbeschrieb Wohnungen

EG /1. - 3. Obergeschoss und Attikageschoss

5 Wohn – Esszimmer

Boden: Feinsteinzeugplatten mit Plattensockel
Wände: Grundputz und Mineralputz 1 mm aufgezogen
Decke: Weissputz glatt, gestrichen

Elektr. Inst. 2 Deckenlampenanschlüsse mit Wechsel - bzw. Normalschaltung
3 Steckdosen
Multimedia-System

EG-3.OG 41/2 Zi-Wohnungen 0.-3.3

Boden: Parkett Unopark mit Holzsockel

6 Elternzimmer

Boden: Parkett Unopark mit Holzsockel
Wände: Grundputz und Mineralputz 1 mm aufgezogen
Decke: Weissputz glatt, gestrichen

Elektr. Inst. 1 Deckenlampenanschluss mit Schalter / Steckdose kombiniert bei Türe
2 Steckdosen
Multimedia-System

7 Kinderzimmer

Boden: Parkett Unopark mit Holzsockel
Wände: Grundputz und Mineralputz 1 mm aufgezogen
Decke: Weissputz glatt, gestrichen

Elektr. Inst. 1 Deckenlampenanschluss mit Schalter / Steckdose kombiniert bei Türe
2 Steckdosen
Multimedia-System

8 Küche

Boden:	Feinsteinzeugplatten mit Plattensockel
Wände:	Grundputz und Mineralputz 1 mm aufgezogen Im Bereich Unterbau und Hängeschränke Wandplatten
Decke:	Weissputz glatt, gestrichen
Kombination:	Fronten in Kunstharz belegt, Abdeckung Chromstahl.
Elektr. Inst.	1 Deckenlampenanschluss mit Schalter / Steckdose kombiniert 2 Steckdosen, 3-fach für Küchengeräte Sämtliche Anschlüsse von eingebauten Apparaten
Apparate:	2 ½ Zimmerwohnung Einbauherd mit Backofen und 4- Platten- Glaskeramik-Kochfeld Kühlschrank mit Gefrierfach Dampfabzug, 2-stufig mit Beleuchtung Geschirrspülmaschine Einloch-Mischbatterie mit Schwenkarm und Auszugbrause
	3 ½ Zimmerwohnung Einbauherd mit 4-Platten- Glaskeramik-Kochfeld Einbaubackofen Kühlschrank mit Gefrierfach Dampfabzug, 2-stufig mit Beleuchtung Geschirrspülmaschine Einloch-Mischbatterie mit Schwenkarm und Auszugbrause
	4 ½ Zimmerwohnung Einbauherd mit 4- Platten- Glaskeramik-Kochfeld Einbaubackofen Kühlschrank mit Gefrierfach Dampfabzug, 2-stufig mit Beleuchtung Geschirrspülmaschine

Einloch-Mischbatterie mit Schwenkarm und Auszugbrause

9 Bad/ WC

Boden:	Feinsteinzeugplatten
Wände:	Feinsteinzeugplatten, raumhoch
Decke:	Weissputz glatt, gestrichen
Elektr. Inst.	Schalter bei Türe für Spiegelschrankbeleuchtung Einbau- Niedervoltleuchten
	1 Stahlbadewanne emailliert, Einloch - Bademischbatterie mit Brause und Gleitstange 1 Seifenhalter mit Wannengriff kombiniert 1 Waschtisch mit Einloch-Mischbatterie 1 Handtuchhalter am Waschtisch 1 Glas inkl. Halter 1 Seifenspender 1 Spiegelschrank mit Rasiersteckdose 1 Wandklosettanlage mit Sitz und Deckel 1 Papierrollenhalter 1 Badetuchstange
	10 WC / DU
Boden:	Feinsteinzeugplatten
Wände:	Keramik- Plattenbelag, raumhoch
Decke:	Weissputz glatt, gestrichen
Elektr. Inst.	Schalter bei Türe für Spiegelschrankbeleuchtung
Apparate:	1 Stahlduschtasse emailliert, Einloch Mischbatterie mit Brause und Gleitstange, Seifenhalter. Duschtrennwand 1 Waschtisch mit Einloch-Mischbatterie 1 Glas inkl. Halter 1 Seifenspender 1 Handtuchhalter am Waschtisch 1 Spiegelschrank mit Rasiersteckdose 1 Wandklosettanlage mit Sitz und Deckel

1 Papierrollenhalter
1 Badetuchstange

Alle Wohnungen verfügen über einen Anschluss für einen Waschturm.

11 Korridor

Boden: Feinsteinzeugplatten mit Plattensockel
Wände: Grundputz und Mineralputz 1 mm aufgezogen
Decke: Weissputz glatt, gestrichen

Elektr. Inst. Einbau- Niedervoltleuchten mit Wechselschalter /
Steckdose kombiniert bei Eingangstüre und Schalter
bei Küche
1 Steckdose